

Otázky pro 3. ročník HN

1. pololetí

1. Durové stupnice do 4 křížků a 4 béček

2. Pořadí křížků a béček (vč. zápisu)

3. Znalost not v houslovém klíči g - c3

4. Předtaktí

V hudebním zápisu často používáme variantu, kdy se jeden takt rozdělí na dvě části: první část je na začátku skladby a druhá část je na konci skladby. A té části na začátku skladby se říká **předtaktí**. Je to vlastně neúplný takt (protože nemá předepsaný počet dob), jehož zbývající část čeká na konci skladby.

5. Intervaly

Interval je vzdálenost mezi dvěma tóny. Rozdělujeme je na čisté, velké a malé:

Prima – vzdálenost od prvního tónu k prvnímu, je to jeden a tentýž tón (čistá)

Sekunda – vzdálenost mezi prvním a druhým tónem, c-d (velká sekunda), c-des (malá sekunda)

Tercie – vzdálenost mezi prvním a třetím tónem, c-e (velká tercie), c-es (malá tercie)

Kvarta – vzdálenost mezi prvním a čtvrtým tónem c-f (čistá)

Kvinta – vzdálenost mezi prvním a pátým tónem c-g (čistá)

Sexta – vzdálenost mezi prvním a šestým tónem, c-a (velká sexta), c-as (malá sexta)

Septima – vzdálenost mezi prvním a sedmým tónem, c-h (velká septima), c-hes (malá septima)

Oktáva – vzdálenost mezi prvním a osmým tónem c-c (čistá)

Pomůcka: obdobně se značí třídy na gymnáziu: např. prvňák chodí do primy, páták do kvinty a osmák do oktávy.

6. Da capo al Fine

Da capo al fine (zkráceně: *D.C. al Fine*, [čti: *da kápo al fine*]) značí, že se má skladba hrát ještě jednou od začátku, a to až do konce, nebo ke slovu *Fine*.

7. Tempová označení

accelerando (čti ačelerando) = zrychlovat

ritardando = zpomalovat

andantino = volně (rychleji než andante)

vivace = živě

presto = velmi rychle, úprkem

largo = široce

lento = pomalu, zvolna

maestoso = majestátně, důstojně

8. Durové stupnice do 7 křížků a béček

G dur	1#	fis
D dur	2#	fis, cis
A dur	3#	fis, cis, gis
E dur	4#	fis, cis, gis, dis
H dur	5#	fis, cis, gis, dis, ais
FIS dur	6#	fis, cis, gis, dis, ais, eis
CIS dur	7#	fis, cis, gis, dis, ais, eis, his

F dur	1b	b
B dur	2b	b, es
Es dur	3b	b, es, as
As dur	4b	b, es, as, des
Des dur	5b	b, es, as, des, ges
Ges dur	6b	b, es, as, des, ges, ces
Ces dur	7b	b, es, as, des, ges, ces, fes

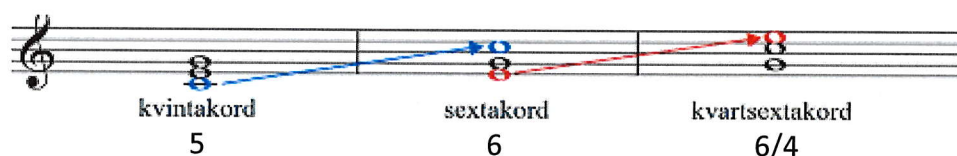
2. pololetí

9. Tónický kvintakord

Označuje se **T5** a je to základní tvar akordu. Tónický je proto, že se píše na prvním stupni stupnice, kterému se říká tónika, a kvintakord proto, že první a poslední tón svírá interval kvinty.

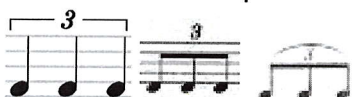
(př. v C dur - *c, e, g*; E dur - *e, gis, h*; As dur - *as, c, es*; B dur - *bé, d, f*; e moll - *e, g, h*; cis moll - *cis, e, gis*; d moll - *d, f, a*; f moll - *f, as, c*)

Obraty T5 včetně názvů:

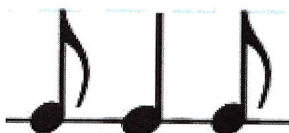


10. Triola, synkopa

Triola vzniká rozdělením noty na 3 stejné díly (místo na 2). Označuje se obloučkem s 3 nebo hranatou svorkou přerušenu 3, nebo jen 3.



Synkopa vzniká přenesením přízvuku z těžké doby na lehkou. V příkladu níže si rytmus synkopy dobře představíme pomocí slova *pantáta*:



pan - tá - ta

11. Další dynamické značky

fff – forte fortissimo = co nejsilněji

ppp – piano pianissimo = co nejslaběji

12. Smyčcové nástroje

Jsou to strunné nástroje. Při hře se používá smyčec nebo se drnká prsty (*pizzicato*). Smyčcové nástroje mají 4 struny a jsou si tvarem podobné, liší se velikostí a zvukem. Skládají se: krk, trup, kobylka, struník, struny a smyčec.

Housle – jsou nejmenší a hrají střední a vysoké polohy. Drží se pod bradou.

Viola – je o trochu větší než housle, hraje spíše střední polohy. Drží se pod bradou.

Violoncello (čti vijolončelo) – je střední velikosti, na svém konci má jehlu (bodec), který se opírá o zem a drží se mezi kolena sedícího hráče. Hraje střední a nižší polohy.

Kontrabas (basa) – je největší, na svém konci má také jehlu, která se opírá o zem. Hraje hluboké polohy. U nástroje se buď stojí, nebo sedí na vyvýšené židli.

Pozn.: Některé kontrabasy mají dokonce i pátou (nejspodnější) strunu a zahrají tedy ještě hlubší tóny.

13. Mollové stupnice

Hlavní mollová stupnicí je **a moll**, která nemá žádné předznamenání. Každá mollová stupnice se dělí na 3 varianty:

- **aiolskou** (stupnice základní neboli původní),
- **harmonickou**, která zvyšuje 7. stupeň
- **melodickou**, která zvyšuje 6. a 7. stupeň směrem nahoru, ale směrem dolů se zvýšení ruší.

Stupnice mollové do 4 křížků a béček:

e moll	1#	fis
h moll	2#	fis, cis
fis moll	3#	fis, cis, gis
cis moll	4#	fis, cis, gis, dis

a moll	0	---
d moll	1b	b
g moll	2b	b, es
c moll	3b	b, es, as
f moll	4b	b, es, as, des

14. Počátky hudby

Hudba existuje již od počátku lidstva. Rytmus – kroky, pohyb, práce. Melodie – řeč, pláč. Lidé si vyráběli hudební nástroje – chřestítka z kostí a kamenů, dechové nástroje ze zvířecích rohů. Brzy se hudba stala součástí náboženských obřadů. Postupem času se zdokonalovaly hudební nástroje. Vše o dějinách víme z archeologických nálezů – staré kresby, dochované hudební nástroje apod. Nejstarší dochovanou písní je **Seikilova píseň** – text i hudba jsou zapsány na náhrobku starém přes 1 800 let. V tu dobu již existovaly nástroje jako **lyra, harfa, kithara, flétna** (tehdy zvaná **aulos**).

Nejstarší českou lidovou písní je **Hospodine, pomiluj ny** z 11. století